

УТВЕРЖДАЮ

Заведующий ГБДОУ ЦРР – д/с №33
Красносельского района СПб

О.А. Лагута
«23» января 2019 г.

ПАСПОРТ ДОСТУПНОСТИ
объекта социальной инфраструктуры (ОСИ)
№ 1
(с изменениями от 14 апреля 2021 года)

1. Общие сведения об объекте

- 1.1. Наименование (вид) объекта: Государственное бюджетное дошкольное образовательное учреждение центр развития ребенка - детский сад № 33 Красносельского района Санкт-Петербурга.
- 1.2. Адрес объекта: Санкт-Петербург, ул. Добровольцев, дом 52, кэрп.2, лит. А.
- 1.3. Сведения о размещении объекта:
- отдельно стоящее здание 2 этажа, 1936,1 кв.м;
 - наличие прилегающего земельного участка (да, нет); ДА, 8785 кв.м
- 1.4. Год постройки здания - 1976, последнего капитального ремонта: -
- 1.5. Дата предстоящих плановых ремонтных работ: *текущего* _____ . *капитального* -

Сведения об организации, расположенной на объекте

- 1.6. Название организации (учреждения):
Государственное бюджетное дошкольное образовательное учреждение центр развития ребенка - детский сад № 33 Красносельского района Санкт-Петербурга.
Короткое наименование: ГБДОУ ЦРР-д/с № 33 Красносельского района Санкт-Петербурга
- 1.7. Юридический адрес организации (учреждения):
198334, Санкт-Петербург, ул. Добровольцев, дом 52, корп.2, лит. А.
- 1.8. Основание для пользования объектом - оперативное управление
- 1.9. Форма собственности - государственная
- 1.10. Территориальная принадлежность - региональная
- 1.11. Вышестоящая организация (*наименование*):
Администрация Красносельского района Санкт-Петербурга.
- 1.12. Адрес вышестоящей организации, другие координаты:
198329, Санкт-Петербурга, ул. Партизана Германа, дом 3, литера А.

2. Характеристика деятельности организации на объекте
(по обслуживанию населения)

- 2.1 Сфера деятельности (*здравоохранение, образование, социальная защита, другое*): дошкольное образование.
- 2.2 Виды оказываемых услуг: образовательная деятельность, присмотр и уход за детьми.
- 2.3 Форма оказания услуг: (на объекте, с длительным пребыванием, в т.ч. проживанием, на дому, дистанционно): на Объекте по месту предоставления услуги

2.4 Категории обслуживаемого населения по возрасту (дети, взрослые трудоспособного возраста, пожилые; все возрастные категории): дети дошкольного возраста.

2.5 Категории обслуживаемых инвалидов (*инвалиды, передвигающиеся на коляске, инвалиды с нарушениями опорно-двигательного аппарата; нарушениями зрения, нарушениями слуха, нарушениями умственного развития*):

2.6 Плановая мощность: посещаемость (количество обслуживаемых в день), вместимость, пропускная способность: 280 человек

2.7 Участие в исполнении ИПР инвалида, ребенка-инвалида (да, нет)

3. Состояние доступности объекта

3.1 Путь следования к объекту пассажирским транспортом:

(описать маршрут движения с использованием пассажирского транспорта)

Городской автобус № 130, № 68, троллейбус № 37 до остановки «Добровольцев»

наличие адаптированного пассажирского транспорта к объекту: нет

3.2 Путь к объекту от ближайшей остановки пассажирского транспорта:

3.2.1 расстояние до объекта от остановки транспорта 810 метров

3.2.2 время движения (пешком): 6-10 минут

3.2.3 наличие выделенного от проезжей части пешеходного пути (*да, нет*): да

3.2.4 Перекрестки: *нерегулируемые; регулируемые, со звуковой сигнализацией, таймером* - нет

3.2.5 Информация на пути следования к объекту: *акустическая, тактильная, визуальная* - нет

3.2.6 Перепады высоты на пути: *есть, нет* (описать): нет

Их обустройство для инвалидов на коляске: *да, нет*

3.3 Организация доступности объекта для инвалидов – форма обслуживания*

№№ п/п	Категория инвалидов (вид нарушения)	Вариант организации доступности объекта (формы обслуживания)*
1.	Все категории инвалидов и МГН	«ДУ»
	<i>в том числе инвалиды:</i>	
2	передвигающиеся на креслах-колясках	ДУ
3	с нарушениями опорно-двигательного аппарата	ДУ
4	с нарушениями зрения	ДУ
5	с нарушениями слуха	ДУ
6	с нарушениями умственного развития	ДУ

* - указывается один из вариантов: «А», «Б», «ДУ», «ВНД»

3.4 Состояние доступности основных структурно-функциональных зон

№ № п \п	Основные структурно-функциональные зоны	Состояние доступности, в том числе для основных категорий инвалидов**
1	Территория, прилегающая к зданию (участок)	ДУ
2	Вход (входы) в здание	ДУ
3	Путь (пути) движения внутри здания (в т.ч. пути эвакуации)	ДЧ-И (Г, У)
4	Зона целевого назначения здания (целевого посещения объекта)	ДУ
5	Санитарно-гигиенические помещения	ДЧ-И (Г, У)
6	Система информации и связи (на всех зонах)	ВНД

7	Пути движения к объекту (от остановки транспорта)	ДП-В
---	---	------

** Указывается: ДП-В - доступно полностью всем; ДП-И (К, О, С, Г, У) – доступно полностью избирательно (указать категории инвалидов); ДЧ-В - доступно частично всем; ДЧ-И (К, О, С, Г, У) – доступно частично избирательно (указать категории инвалидов); ДУ - доступно условно, ВНД – временно недоступно.
К – колясочники (лица, постоянно или систематично передвигающиеся на специальных креслах в силу имеющихся проблем и аномалий со здоровьем) О – опорники (граждане, имеющие выраженные проблемы с опорно-двигательным аппаратом, но не использующие для передвижения кресла-коляски) С – слепые (все – кто имеет проблемы разной степени со зрением) Г – глухие (имеющие патологии слухового аппарата и соответствующую инвалидность). У – умственно-неполноценные (люди, обладающие стойкими расстройствами в плане своего умственного развития)

3.5. ИТОГОВОЕ ЗАКЛЮЧЕНИЕ о состоянии доступности ОСИ: Доступно условно и доступно частично избирательно (Г, У).

4. Управленческое решение

4.1. Рекомендации по адаптации основных структурных элементов объекта

№ № п \п	Основные структурно-функциональные зоны объекта	Рекомендации по адаптации объекта (вид работы)*
1	Территория, прилегающая к зданию (участок)	индивидуальное решение с ТСР
2	Вход (входы) в здание	индивидуальное решение с ТСР
3	Путь (пути) движения внутри здания (в т.ч. пути эвакуации)	индивидуальное решение с ТСР
4	Зона целевого назначения здания (целевого посещения объекта)	индивидуальное решение с ТСР
5	Санитарно-гигиенические помещения	индивидуальное решение с ТСР
6	Система информации на объекте (на всех зонах)	индивидуальное решение с ТСР
7	Пути движения к объекту (от остановки транспорта)	Не требуется
8	Все зоны и участки	

*- указывается один из вариантов (видов работ): не нуждается; ремонт (текущий, капитальный); индивидуальное решение с ТСР; технические решения невозможны – организация альтернативной формы обслуживания

4.2. Период проведения работ 2019-2024
в рамках исполнения при наличии финансирования
(указывается наименование документа: программы, плана)

4.3 Ожидаемый результат (по состоянию доступности) после выполнения работ по адаптации: полная доступность 1 этажа и территории для инвалидов (С, Г, У)
Оценка результата исполнения программы, плана (по состоянию доступности):
доступно частично избирательно (С, Г, У)

4.4. Для принятия решения требуется, не требуется *(нужное подчеркнуть)*:

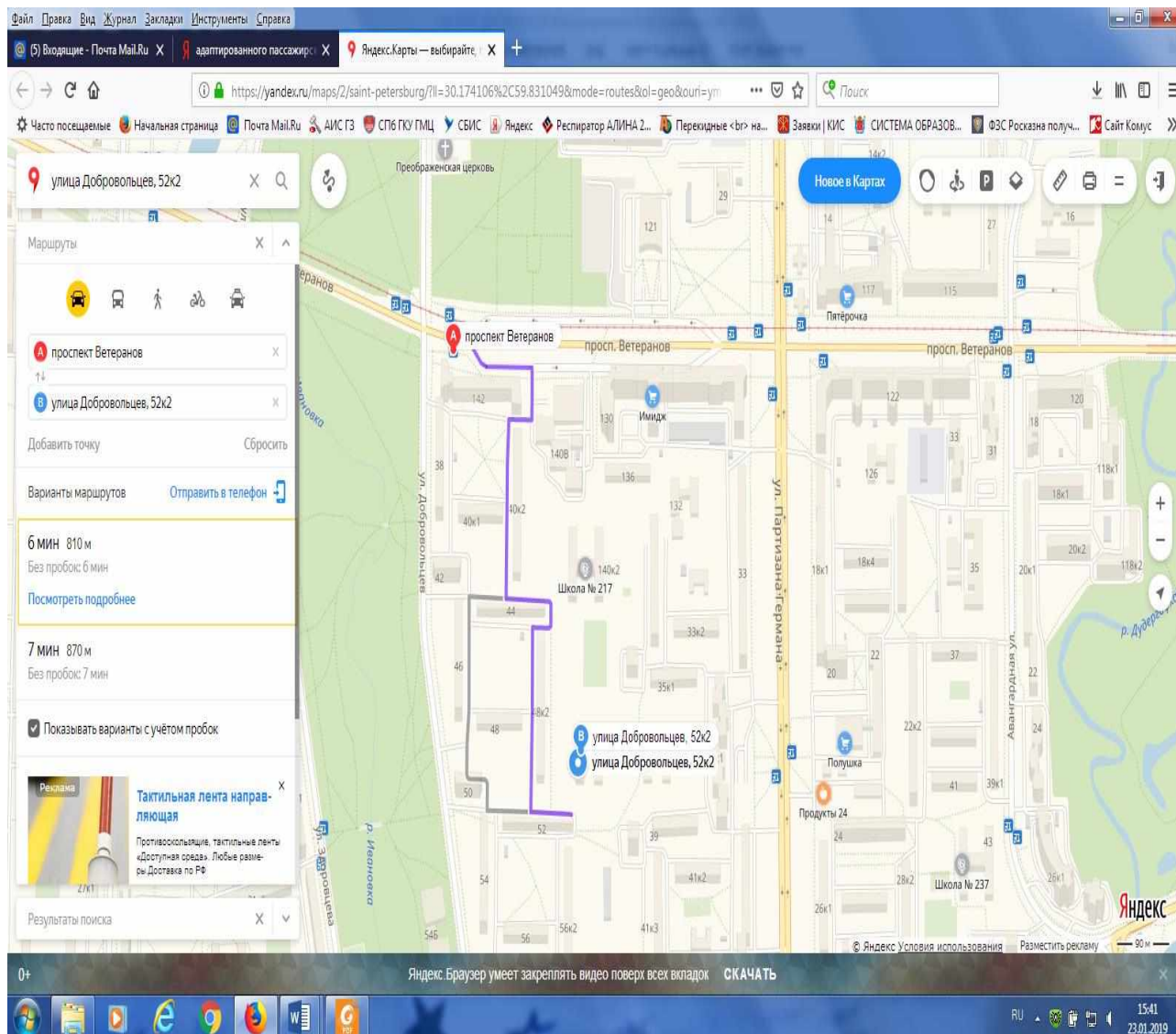
Согласование _____
Имеется заключение уполномоченной организации о состоянии доступности объекта *(наименование документа и выдавшей его организации, дата)*, прилагается Акт согласованный с общественным объединением инвалидов ООО «ВоИн-сервис»

4.5. Информация размещена (обновлена) на Карте доступности дата _____
(наименование сайта, портала)

5. Особые отметки





Паспорт сформирован на основании: Акта обследования объекта

План (схема) к объекту от ближайшей остановки пассажирского транспорта



Обеспечение нормативных требований по созданию доступной среды для лиц с ограничениями жизнедеятельности в объектах социальной инфраструктуры в 2020 году в ГБДОУ ЦРР – д/с № 33 Красносельского района Санкт-Петербурга

№ п/п	Наименование учреждения	Адрес	Виды работ	фото
1	ГБДОУ ЦРР – д/с №33 Красносельского района Санкт-Петербурга Сумма контракта: 58,980 тыс. руб. Госзадание (целевая статья 021020010)	198334, СПб, ул.Добровольцев, д.52, корп.2	Кнопка вызова шрифтом Брайля антивандалная ДП-3	
2			Информационная табличка с указанием доступности объекта для МГН	
3			Информационная табличка "Вызов персонала" с гравировкой шрифтом Брайля	
4			"Контрастная полоса" для выделения концевых ступенек лестницы, 1 рулон (100ммх18м)	
5			Противоскользящие алюминиевые полосы, 1000 м	
6			Тактильный знак (пиктограмма, номер и пр.) рельефный, пластик	
7			Навигационные таблички	

				
8			<p>Поручень для санитарно-гигиенических комнат (комплект)</p>	
9			<p>Держатель для костылей тростей травмобезопасный</p>	
10			<p>Поручень для санитарно-гигиенических комнат (комплект)</p>	

ГБДОУ ЦРР - Д/С № 33 КРАСНОСЕЛЬСКОГО РАЙОНА СПБ., Лагута Ольга Анатольевна, ЗАВЕДУЮЩИЙ
15.04.2021 17:18 (MSK), Сертификат № 0169566900DDAB219F49397CAF14DF3238