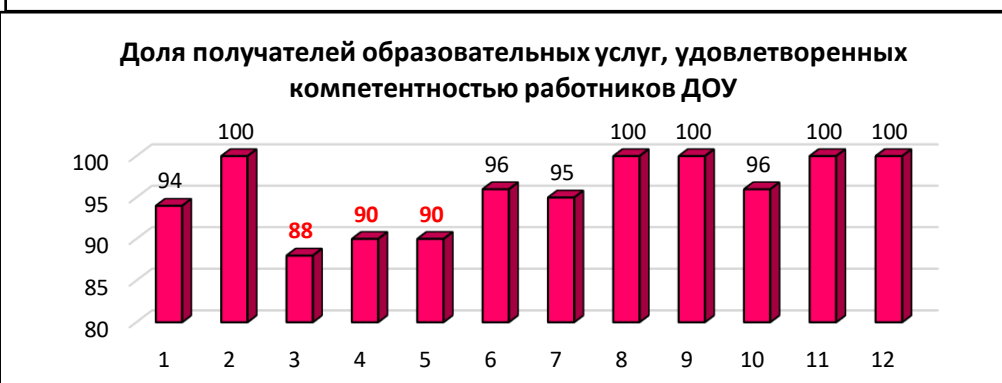
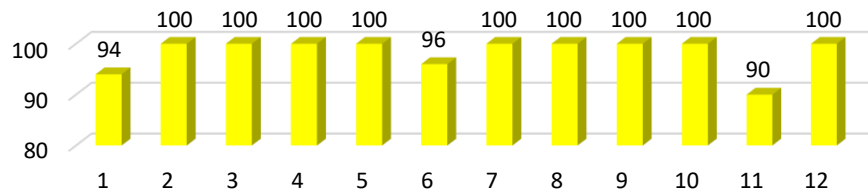


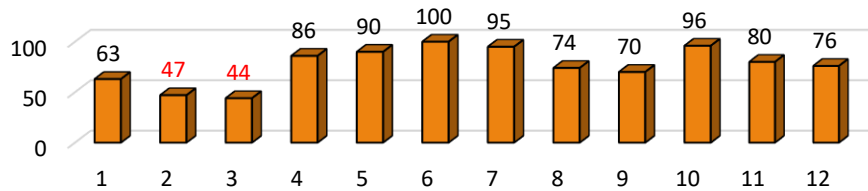
Результаты мониторинга родителей по оценке качества дошкольного образования и воспитания. Участие родителей - **83%**.



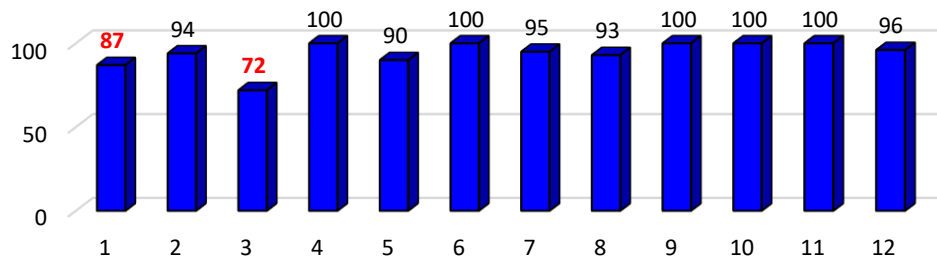
Доля получателей образовательных услуг, удовлетворенных графиком работы ДОУ



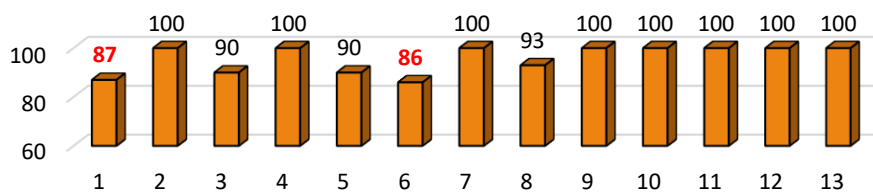
Доля получателей образовательных услуг, удовлетворенных материально-техническим обеспечением ДОУ



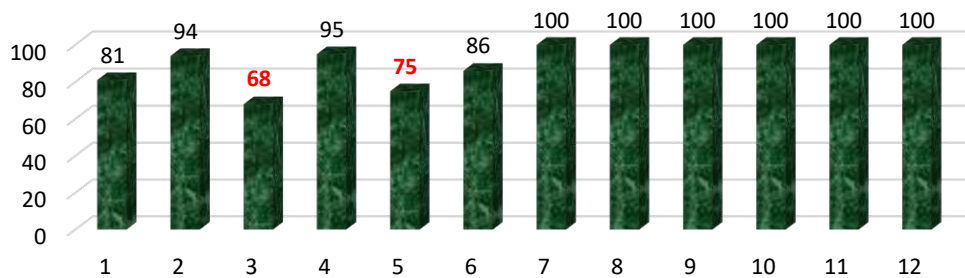
Доля получателей образовательных услуг, удовлетворенных качеством предоставляемых образовательных услуг

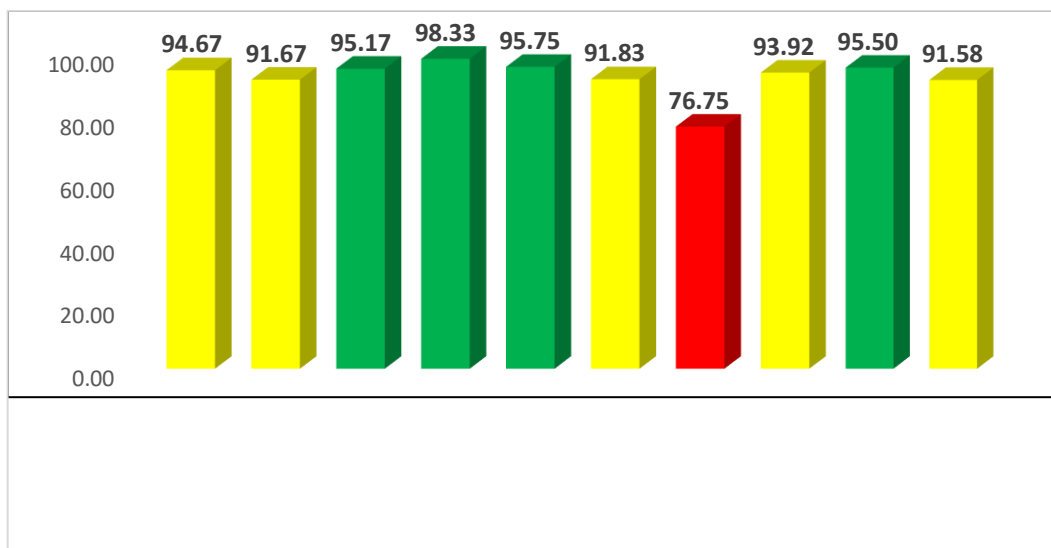


Доля получателей образовательных услуг, удовлетворенных доброжелательностью, вежливостью работников организации, обеспечивающих первичный контакт и информирование получателя образовательной услуги при непосредственном обращении в организацию



Доля получателей образовательных услуг, которые готовы рекомендовать ДОУ родственникам и знакомым





Вывод: общий уровень положительной оценки по всем показателям от 77% до 98%. Высокую оценку имеют показатели профессиональной компетентности педагогов, вежливости и доброжелательности, наиболее низкий показатель по оценке материально-технической базы учреждения.